



朝酌川(中川工区) 県単河川緊急整備工事 工事現場便り



工事中

下記QRコードで
弊社ホームページへ移動します。
現場情報等を
閲覧する事ができます。



・H28.12.18 工事説明会の開催

お忙しい中、多数のご参加ありがとうございました。

※ご都合にて不参加であった方は、別紙地元説明会資料をご覧ください。



・工事の進捗状況

工事の方ですが、来年1月工事開始予定に向けて準備をしているところです。

※1月上旬頃より、**工事用道路**を設置する為、**大型車両が通行致します。**

※工事用道路設置作業に伴う、**通行止等の通行規制はありませんが、付近を通行される際は御注意願います。**

皆様には大変な御不便、御迷惑をお掛けしますが、御協力お願い致します。



・今後の工事工程(予定)のお知らせ【1月~3月】

工種	H29.1月					H29.2月					H29.3月						
	5	10	15	20	25	30	5	10	15	20	25	30	5	10	15	20	25
準備工	-																
仮設工	工事用道路-汚濁対策																
河川土工 法覆護岸工	上流部河川閉鎖																
橋門橋管 ブロック積	橋門橋管-ブロック積																
橋門橋管 背面構造物	擁壁-水防																
緑地完成	緑地完成																
養生工 (野芝)	養生工(A=590㎡)																

※工期が延びることもあります。

・工事によるご不明・お気付きの点がございましたら

下記までお知らせ下さい。

※神田橋の近くへ現場事務所を設置しました。

施工業者：カナツ技建工業(株) 中川作業所 松江市春日町574-14

電話番号：0852-61-8132

担当者：土江 友也 村松 竜也

・現場スタッフ紹介



現場代理人
つちえ ともや
土江 友也



現場係員
むらまつ たつや
村松 竜也



朝酌川（中川工区） 県単河川緊急整備工事

工事説明資料

創ります！感動・笑顔・人・未来

 **カナツ技建工業株式会社**

1. 工事概要

1. 工事名 朝酌川（中川工区） 県単河川緊急整備工事

2. 工事場所 松江市春日町地内

3. 発注者 島根県 松江県土整備事務所 土木工務部 土木工務第二課
 電話番号 0852-32-5718
 FAX番号 0852-32-5764

土木工務第二課 担当：勝部 土木工務第二課長
 永島 土木工務第四係長

4. 工事期間 平成28年12月19日 ～ 平成29年3月24日（工期が延びることもあります。）
 ※原則として日曜日は休工とします。土曜日・祝日については作業を行う場合があります。

※12月19日までの期間にて、測量・刈払い等の準備作業は行う予定です。

5. 作業時間 午前8：00～午後5：00（作業の状況によって残業する場合があります。）
 ※現場への資機材の搬入は通勤・通学を避けて行います。

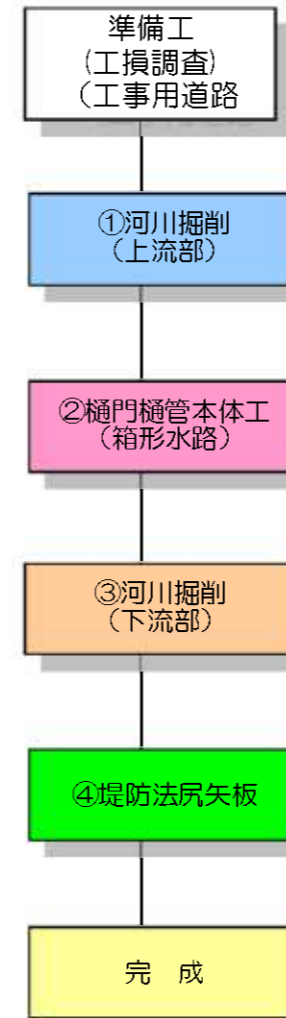
6. 請負者 カナツ技建工業株式会社 中川作業所
 島根県松江市春日町636番地 電話番号 0852-61-8132
 電話番号 0852-25-5555 FAX番号 0852-61-8133
 FAX番号 0852-27-1207

現場代理人 土江 友也（080-2923-9303）
 主任技術者

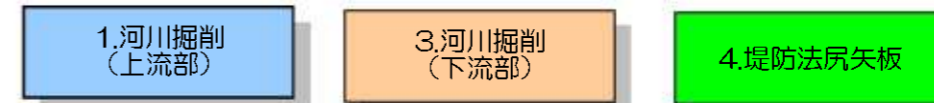
7. 位置図



8. 主な工種及び施工フロー



9. 作業時に於ける資機材搬入・搬出ルート(北循環線) ※赤点線



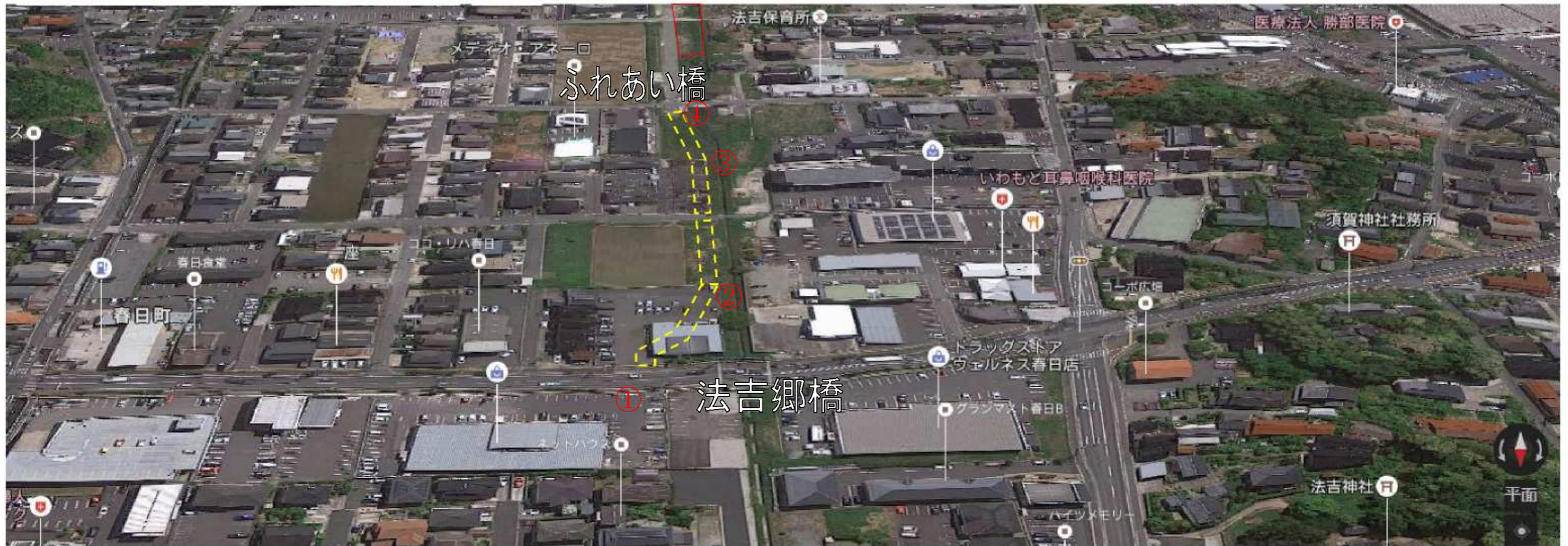
10. 作業時に於ける資機材搬入・搬出ルート(神田橋入退場) ※青点線



11. お知らせ

★工事期間中は工事範囲内への進入、通行はできません。

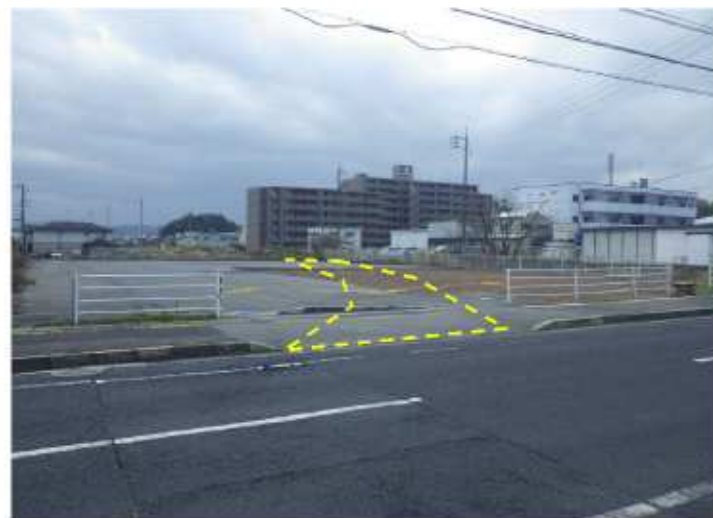
2. 進入路計画図(上流部河川掘削残土搬出)



 : 河川掘削箇所

 : 工事用道路設置箇所

①



旧ふくわらい出入口を使用して通行します。

②



盛土を行い、敷砂利を行います。

③



既設舗装版を使用し工事車両を通行させます。

④



※家屋が近接する箇所は、仮舗装を行います。

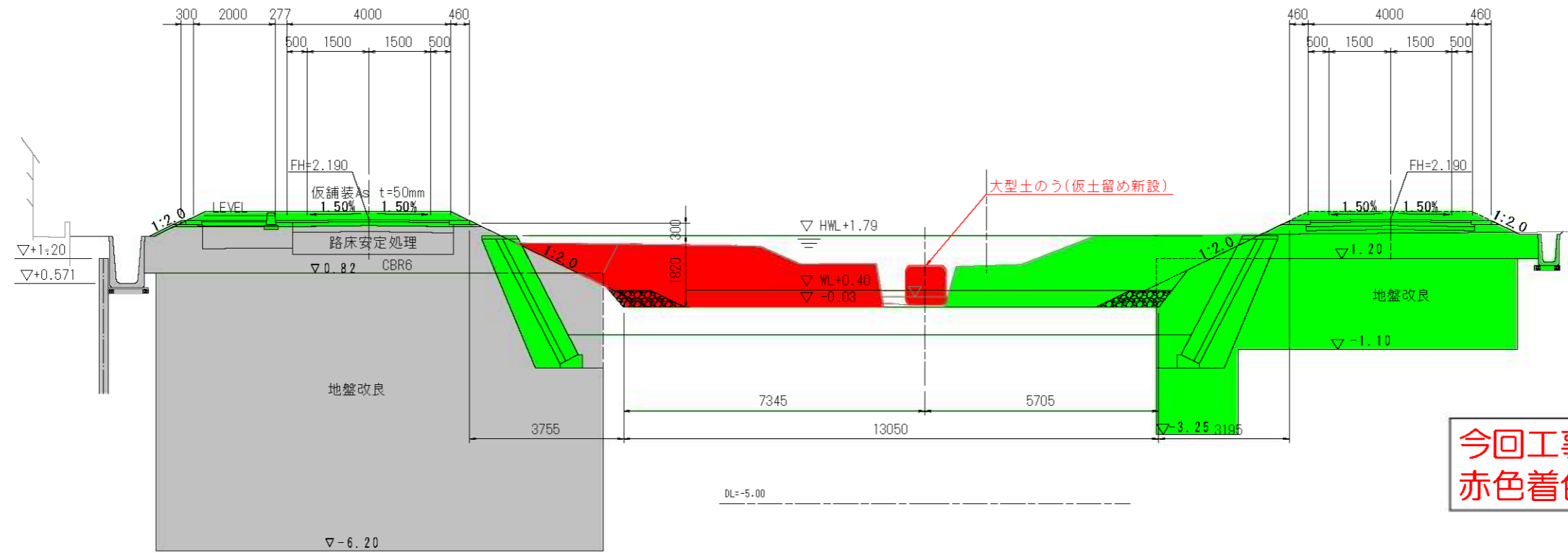
3. 標準横断図

標準断面図 S=1:50

左岸側

NO. 27

右岸側



今回事業
赤色着色箇所施工範囲

起点側より撮影

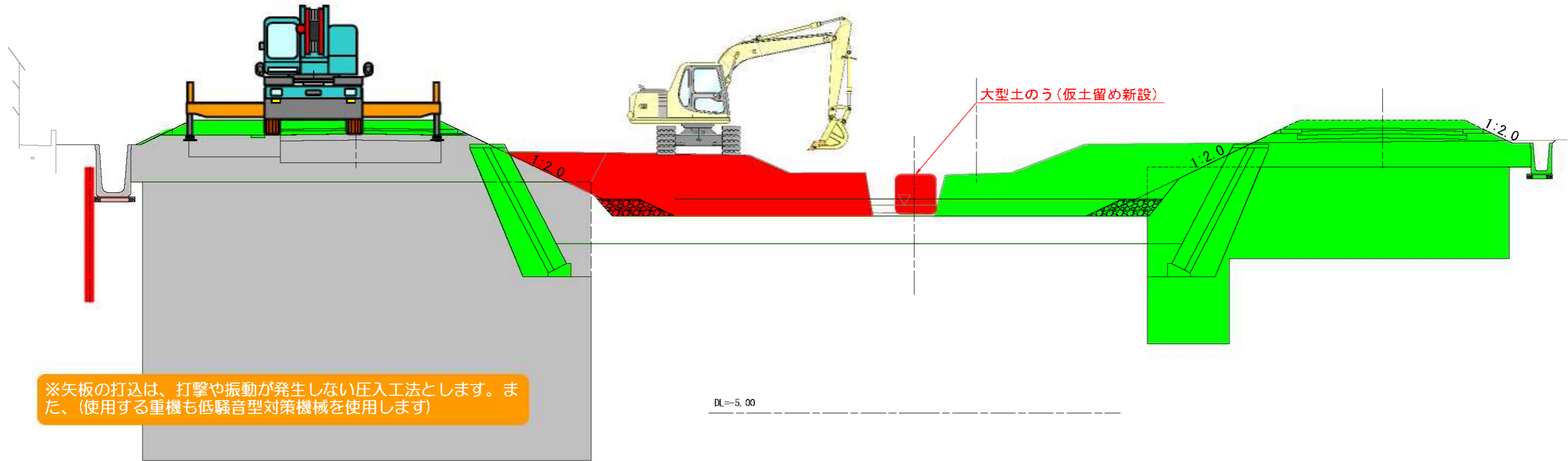
鉄板橋 (市道東西1号線より下流撮影)

川裏側



4. 施工イメージ図（河川掘削・縁切矢板）

※赤着色箇所の掘削を重機にて行います。
重機操作を慎重に行い、振動・騒音に配慮した施工を行います。



※矢板の打込は、打撃や振動が発生しない圧入工法とします。また、（使用する重機も低騒音型対策機械を使用します）

DL=-5.00

5. その他

朝酌川（中川工区）

①

カナツ技建工業株式会社



- 現場への資機材の搬入は登下校時間帯は避けて行います。
- 工事車両出入り口には、交通誘導員を配置し、事故等の防止に努め作業を行います。
- 工事現場を出入する工事車両には、運転手のマナー向上を目的として工事名・会社名が分かるように明示します。
- 工事中道路汚損のないよう維持管理に努めます。

散水車(例)



洗浄機(例)

